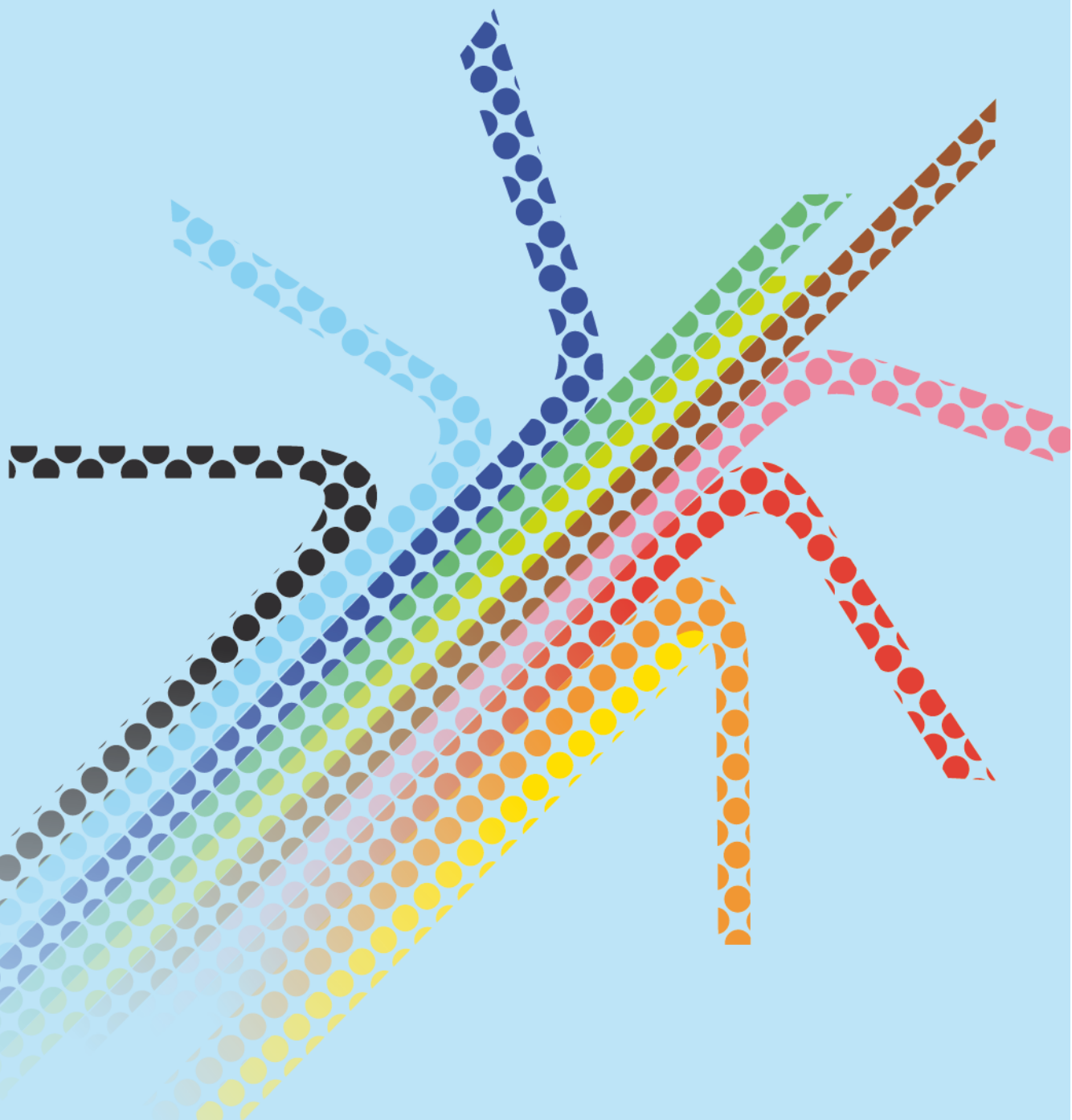


# CTSD

Comité  
Technique  
Spécial  
Départemental



direction des services  
départementaux  
Ille-et-Vilaine

Éducation  
nationale



Lundi 18 février 2013



**PREPARATION DE LA RENTREE SCOLAIRE 2013**  
**dans le 1<sup>er</sup> Degré public**

**I - Les mesures proposées à la rentrée 2013** **P 3-8**

A - Liste des retraits et affectations d'emplois

B - Liste des postes fléchés

**II - Documents annexes** **P 9-20**

Annexe n° 1 Ecoles en situations particulières	p 9
Annexe n° 2 Ecoles en éducation prioritaire	p 10
Annexe n° 3 Ecoles en RPI	p 11
Annexe n° 4 Ecoles rurales	p 12
Annexe n° 5 Ecoles élémentaires	p 13-15
Annexe n° 6 Ecoles primaires	p 16-17
Annexe n° 7 Ecoles maternelles	p 18-20



direction des services  
départementaux  
Ille-et-Vilaine  
Éducation  
nationale

## **CARTE SCOLAIRE PUBLIQUE** **Mesures proposées pour la rentrée 2013**

au Groupe de Travail du 14 Février 2013 et  
au Comité Technique Spécial Départemental du 18 Février 2013

### **A - Liste des retraits et affectations d'emplois**

#### **a) Postes classes**

##### Retraits d'emplois définitifs

ACIGNE E.E.PU	
BAGUER PICAN E.E.PU	
BAIN DE BRETAGNE Henri Guérin E.E.PU	Classe maternelle
BRUZ Champ l'Evêque E.E.PU	
CHASNE SUR ILLET E.E.PU	Classe élémentaire
CORPS NUDES E.E.PU	Classe élémentaire
DINARD Debussy E.E.PU	
GUICHEN Les Callunes E.E.PU	Classe élémentaire
JAVENE E.E.PU	
LA GUERCHE DE BRETAGNE E.M.PU	
LECOUSSE E.E.PU	
MELESSE E.E.PU	
MORDELLES La Chesnaye E.E.PU	
REDON Marie Curie E.E.PU	
ST GREGOIRE E.M.PU	
ST MALO Legatelois E.E.PU	
ST MEEN LE GRAND E.E.PU	
VERN SUR SEICHE La Chalotais E.E.PU	

##### Retraits d'emplois conditionnels

BEDEE E.M.PU	
CHAVAGNE E.E.PU	
FOUGERES La Madeleine E.M.PU	
GAËL E.E.PU	
MESSAC E.E.PU	Classe élémentaire
LA MEZIERE E.M.PU	

PACE Le Haut Chemin E.E.PU	Classe élémentaire
PONT PEAN E.E.PU	
REDON Jacques Prévert E.M.PU	
LE RHEU Le Clos Joury E.E.PU	
ST BRICE EN COGLES E.E.PU	
ST MALO Courtoisville E.E.PU	
ST MALO La Gentillerie E.E.PU	Classe élémentaire

#### Affectations d'emplois définitives

BAINS SUR OUST E.E.PU	Poste fléché
BOISGERVILLY E.E.PU	
BREAL SOUS MONTFORT E.E.PU	
CHANTEPIE Les Deux Ruisseaux E.E.PU	
CHANTEPIE Les Landes E.E.PU	Classe élémentaire
LA CHAPELLE DES FOUGERETZ E.M.PU	
COESMES E.E.PU	Classe élémentaire
CORPS NUDES E.E.PU	Classe maternelle
DINARD Jules Verne E.M.PU	
LA FRESNAIS E.E.PU	Classe élémentaire
GEVEZE E.E.PU	
GOSNE E.E.PU	Classe élémentaire
GUICHEN Commandant Charcot E.E.PU	Classe maternelle
LAIGNELET E.E.PU	
MEILLAC E.E.PU	Classe élémentaire
LA MEZIERE E.E.PU	
MEZIERE SUR COUESNON E.E.PU	Classe élémentaire
LE MINIHIC SUR RANCE E.E.PU	
MOUAZE E.E.PU	
NOYAL CHATILLON SUR SEICHE E.E.PU	
PACE Le Haut Chemin E.E.PU	Classe maternelle
PIPRIAC E.E.PU	Classe maternelle
PLECHATEL E.E.PU	Poste fléché
RENNES Albert de Mun E.E.PU	Poste fléché
RENNES Champion de Cicé E.E.PU	
RENNES Châteaugiron Le Landry E.M.PU	
RENNES Gantelles E.E.PU	
RENNES Jean Zay E.M.PU	
RENNES Marie Pape Carpentier E.E.PU	Classe élémentaire
RENNES Pablo Picasso E.M.PU	
RENNES Sonia Delaunay E.E.PU	Classe maternelle
RENNES Contour St Aubin E.E.PU	
RENNES Trégain E.E.PU	Classe élémentaire
ROMILLE E.E.PU	
RPI LA CHAPELLE ST AUBERT – <b>ST GEORGES DE CHESNE</b> – ST JEAN SUR COUESNON - ST MARC SUR COUESNON – VENDEL	
ST DOMINEUC E.E.PU	Classe élémentaire
ST JACQUES DE LA LANDE Eugène Pottier E.E.PU	Classe maternelle
ST JACQUES DE LA LANDE Gabriel Péri E.M.PU	
ST JACQUES Suzanne Lacore E.E.PU	Classe élémentaire

ST MALO La Boulnaye E.M.PU	
ST OUEN DES ALLEUX E.E.PU	Classe élémentaire
ST SULIAC E.E.PU	
VITRE Jean Guéhénno E.E.PU	Classe maternelle

#### Affectations d'emplois conditionnelles

ANDOUILLE NEUVILLE E.E.PU	
BAULON E.E.PU	
BRUZ Jacques Prévert E.M.PU	Classe bilingue Breton
CHATEAUGIRON E.M.PU	
LA GUERCHE DE BRETAGNE E.E.PU	
GUICHEN Marcel Greff E.E.PU	Classe élémentaire
PARTHENAY DE BRETAGNE E.E.PU	Classe élémentaire
RENNES Guyenne E.E.PU	
RENNES Jacques Prévert E.M.PU	
RENNES Jean Moulin E.E.PU	
RENNES L'Ille E.M.PU	
RENNES Marcel Pagnol E.M.PU	
RENNES Mauconseil E.E.PU	
RENNES Moulin du Comte E.M.PU	
RENNES La Poterie E.M.PU	
ROZ LANDRIEUX E.E.PU	
ST ETIENNE EN COGLES E.E.PU	
ST LUNAIRE E.E.PU	
ST MALO Angèle Vannier E.E.PU	
ST MALO Courtoisville E.M.PU	
ST PIERRE DE PLESGUEN E.E.PU	Classe élémentaire
STE MARIE E.E.PU	
VEZIN LE COQUET E.M.PU	
VIGNOC E.E.PU	
VITRE Pierre Lemaître E.E.PU	

#### **b) Décharges**

##### o variation sur retraits d'emplois définitifs

BAIN DE BRETAGNE Henri Guérin E.E.PU	0.50
ST MALO Legatelois E.E.PU	0.25
ST MEEN LE GRAND E.E.PU	0.25
	<hr/>
	1.00

##### o Variation sur retraits d'emplois conditionnels

FOUGERES La Madeleine E.M.PU	0.25
PONT PEAN E.E.PU	0.25
	<hr/>
	0.50

o Variation sur affectations d'emplois définitives

DINARD Jules Verne E.M.PU	0.25
GEVEZE E.E.PU	0.25
LA MEZIERE E.E.PU	0.25
RENNES Chateaugiron Le Landry E.M.PU	0.25
ST DOMINEUC E.E.PU	0.25
ST SULIAC E.E.PU	0.25
NOYAL CHATILLON SUR SEICHE E.E.PU (fusion de l'école maternelle et élémentaire)	0.25
	<hr/>
	1.75

o Variation sur affectations d'emplois conditionnelles

RENNES Mauconseil E.E.PU	0.25
	<hr/>
	0.25

**c) Postes ASH ou Hors classe**

o Retraits d'emplois

FOUGERES Poste CLIN	1 emploi
ST MALO Les Hautes Roches	1 emploi

o Affectations d'emplois

Postes surnuméraires (un maître de plus que de classes)	5 emplois
Postes de Référents	2 emplois
RENNES Poste UPE2A Itinérant (implanté à RENNES Jean Zay E.E.PU <u>Secteur d'intervention écoles: Liberté, Pablo Picasso, Contour St Aubin, Jean Zay</u> )	1 emploi

**d) Réseaux d'Aides Spécialisées aux Elèves en Difficulté**

o Retraits d'emplois (par transfert)

Psychologue

Circonscription de RENNES Centre Ouest (implantation RENNES Contour St Aubin)

### Option G

Circonscription de RENNES Centre Ouest (implantation RENNES Champion de Cicé)

### Option E

Circonscription de RENNES Centre Ouest (implantation RENNES Contour St Aubin)

Circonscription de RENNES Centre Ouest (implantation RENNES Contour St Aubin)

- Affectations d'emplois (par transfert)

### Psychologues

Circonscription de RENNES Centre Ouest (implantation RENNES Clémenceau)

### Option G

Circonscription de RENNES Centre Ouest (implantation RENNES Jacques Prévert)

### Option E

Circonscription de RENNES Centre Ouest (implantation RENNES Clémenceau)

Circonscription de RENNES Centre Ouest (implantation RENNES Jacques Prévert)

## **e) Mesures techniques**

- Retraits d'emplois

NOYAL CHATILLON SUR SEICHE E.M.PU	7 emplois
Décharge	0.25 emploi
NOYAL CHATILLON SUR SEICHE E.E.PU	10 emplois
Décharge	0.5 emploi

- Affectations d'emplois

NOYAL CHATILLON SUR SEICHE E.E.PU	18 emplois
Décharge	1 emploi

## B - Liste des postes fléchés

### ANGLAIS

#### Postes vacants

CESSON Bourgchevreuil  
NOYAL SUR VILAINE  
PLEURTUIT  
RENNES La Liberté  
ST ERBLON  
ST GANTON  
ST GILLES  
THORIGNE FOUILLARD  
VERN SUR SEICHE Noël du Fail  
VIGNOC

#### Transformation

RENNES Jean Moulin                      2 emplois

#### Pour mémoire: (sur affectation)

BAINS SUR OUST  
PLECHATEL  
RENNES Albert de Mun



CLASSEMENT DES ECOLES PAR GROUPES ET PAR NOMBRE DE CLASSES  
ANNEE SCOLAIRE 2013 - 2014

## DIV 1

CIRCO	NATURE	COMMUNES	DENOMINATION	CONSTAT			CLASSES			PREVISIONS STABILISEES										MESURES RETENUES			
				TOT	TOT	TOT	MAT	ELEM elem	TOT T	PREELEMENTAIRES				TOT	ELEMENTAIRES						TOT	TOT	
										TPS	PS	MS	GS		CP	CE1	CE2	CM1	CM2				
RNORDEST	ANGLAIS	RENNES	JEAN MOULIN		72	72		3	3								25	26	25	76	76		
STMALO	BRETON	ST-MALO	ANGELE VANNIER	11	21	32		2	2		6	6	3	15	3	8	3	4	2	20	35		
REDON	BRETON	REDON	HENRI MATISSE	17	25	42	1	2	3	I	6	7	6	20	3	7	10	2	5	27	47		
CHART	BRETON	BRUZ	JACQUES PREVERT	42	60	102	1	3	4		9	12	18	39	16	24	16	7	11	74	113	AFF COND	
RNORDEST	BRETON	RENNES	GANTELLES	57	56	113	2	3	5	4	18	17	17	56	19	7	17	12	10	65	121		
RCENTOUS	BRETON	RENNES	FAUX PONT / LIBERTE	58	64	122	3	4	7	6	23	22	15	66	14	17	21	9	7	68	134		
RASH2D	CHAM	RENNES	VOLGA		18	18		1	1										19	19	19		
RASH2D	CHAM	RENNES	TORIGNE		19	19		1	1								20			20	20		
VITRE	CHAM	VITRE	JEAN GUEHENNO		0	0		1	1								17	8		25	25		
RCENTOUS	CHAM	RENNES	CONTOUR SAINT-AUBIN		42	42		2	2							10	12	8	11	41	41		
RASH2D	CHINOIS	RENNES	LA POTERIE		56	56		3	3								20	19	22	61	61		
<i>POUR MEMOIRE (effectifs pris en compte dans le total de l'école)</i>																							
RASH2D	CHAM	RENNES	GUILLEVIC																22	22	22		
VITRE	CHAM	VITRE	JEAN GUEHENNO														10	16	26	26	26		
				185	433	618	7	25	32	11	62	64	59	196	55	73	161	114	93	496	692		

**CLASSEMENT DES ECOLES PAR GROUPES ET PAR NOMBRE DE CLASSES**  
ANNEE SCOLAIRE 2013 - 2014

DIV 1

CIRCO	NATURE	COMMUNES	DENOMINATION	CONSTAT			CLASSES			PREVISIONS STABILISEES										MESURES RETENUES	DECHARGES		
				TOT	TOT	TOT	MAT	ELEM elem	TOT T	PREELEMENTAIRES				TOT	ELEMENTAIRES							TOT	TOT
										TPS	PS	MS	GS		CP	CE1	CE2	CM1	CM2				
PMALO	RRS DOL	CHERRUEIX	LES MOULINS	25	26	51	1	2	3		4	7	7	18	11	6	5	8	4	34	52		
PMALO	RRS DOL	MONT-DOL	SIMON SIRODOT	28	52	80	1	3	4	1	4	12	9	26	7	10	14	11	9	51	77		
PMALO	RRS DOL	BAGUER-MORVAN	VAN GOGH	34	50	84	1	3	4	8	10	9	7	34	10	12	13	6	9	50	84		
PMALO	RRS DOL	ROZ-LANDRIEUX		39	54	93	1	3	4	4	14	10	14	42	14	13	10	13	9	59	101	Aff COND	
STMALO	RAR ST MALO	ST-MALO	ROCABEY DANIEL GELIN	100		100	5		5	20	25	25	32	102					0	102			
RASH2D	RRS RENNES ZEP	RENNES	GUILLEVIC	112		112	5		5	25	30	22	32	109					0	109			
RASH2D	RRS RENNES ZEP	RENNES	HENRI WALLON	111		111	5		5	21	26	27	37	111					0	111			
STMALO	RAR ST MALO	ST-MALO	LA DECOUVERTE	105		105	5		5	20	30	29	35	114					0	114			
STMALO	RAR ST MALO	ST-MALO	ROCABEY		110	110		5	5					0	30	20	29	14	21	114	114		
PMALO	RRS DOL	ST-GUINOUX	LES CEDRES	44	58	102	2	3	5	9	20	12	20	61	11	8	14	14	9	56	117		
PMALO	RRS DOL	LE VIVIER-SUR-MER	FRANCIS CHEVALIER	50	58	108	2	3	5	13	13	16	17	59	12	13	8	13	12	58	117		
STMALO	RAR ST MALO	ST-MALO	ANGELE VANNIER	48	74	122	2	3	5	10	15	14	9	48	14	9	16	19	17	75	123	Aff COND	
RASH2D	RRS RENNES ZEP	RENNES	VOLGA		120	120		6	6					0	26	35	27	10	24	122	122		
STMALO	RAR ST MALO	ST-MALO	BELLEVUE		126	126		6	6					0	27	29	28	17	29	130	130		
RNORDEST	RRS RENNES ZEP	RENNES	GUYENNE	137		137	6		6	24	25	37	46	132					0	132			
RASH2D	RRS RENNES ZEP	RENNES	VOLGA	111		111	6		6	28	34	36	35	133					0	133			
STMALO	RAR ST MALO	ST-MALO	BELLEVUE	124		124	6		6	26	38	31	39	134					0	134			
STMALO	RAR ST MALO	ST-MALO	LA DECOUVERTE		138	138		6	6					0	26	32	29	28	23	138	138		
PMALO	RRS DOL	BAGUER-PICAN	LES TROIS PRUNUS	44	90	134	2	5	7	9	8	18	10	45	14	23	24	13	19	93	138	RET	
RNORDEST	RRS RENNES REP	RENNES	JEAN MOULIN	152		152	7		7	22	42	48	43	155					0	155			
RNORDEST	RRS RENNES ZEP	RENNES	GUYENNE		164	164		7	7					0	40	43	30	25	33	171	171	Aff COND	
RNORDEST	RRS RENNES REP	RENNES	JEAN MOULIN		160	160		7	7					0	40	43	42	25	23	173	173	Aff COND	
RASH2D	RRS RENNES ZEP	RENNES	TORIGNE	172		172	8		8	26	50	54	45	175					0	175			
PMALO	RRS DOL	PLERGUER		75	106	181	3	5	8	12	20	23	32	87	13	26	18	22	22	101	188		
RNORDEST	RRS RENNES REP	RENNES	GANTELLES		190	190		8	8					0	61	45	46	37	27	216	216	Aff	
RNORDEST	RRS RENNES REP	RENNES	GANTELLES	194		194	9		9	31	57	54	55	197					0	197			
RASH2D	RRS RENNES ZEP	RENNES	TORIGNE		193	193		9	9					0	52	55	17	39	41	204	204		
RCENTOUS	RRS RENNES ZEP	RENNES	J.PREVERT CHALAIS	232		232	10		10	39	62	63	78	242					0	242		Aff COND	
PMALO	RRS DOL	MINIAC-MORVAN	LE DORIS	113	152	265	5	7	12	14	32	25	46	117	33	28	39	26	32	158	275		
RCENTOUS	RRS RENNES ZEP	RENNES	J.PREVERT HTES CHALAIS		267	267		12	12					0	52	71	58	43	53	277	277		
RASH2D	RRS RENNES ZEP	RENNES	GUILLEVIC		284	284		12	12					0	60	53	47	62	57	279	279		
RNORDEST	RRS RENNES REP	RENNES	CHEDID	154	174	328	6	8	14	15	41	42	46	144	50	34	31	40	30	185	329		
PMALO	RRS DOL	DOL-DE-BRETAGNE		162	202	364	7	9	16	17	45	51	48	161	42	40	46	39	36	203	364		
RNORDEST	RRS RENNES ZEP	RENNES	TREGAIN	182	168	350	9	7	16	30	65	63	49	207	53	46	34	36	31	200	407	Aff	

2548 3016 5564 114 139 253 424 710 728 791 2653 698 694 625 560 570 3147 5800 0

CLASSEMENT DES ECOLES PAR GROUPES ET PAR NOMBRE DE CLASSES  
ANNEE SCOLAIRE 2013 - 2014

DIV 1

CIRCO	NATURE	COMMUNES	DENOMINATION	CONSTAT			CLASSES			PREVISIONS STABILISEES										MESURES RETENUES		
				TOT	TOT	TOT	MAT	ELEM elem	TOT T	PREELEMENTAIRES				TOT	ELEMENTAIRES						TOT	TOT
										TPS	PS	MS	GS		CP	CE1	CE2	CM1	CM2			
COMB	RPI	PLESDER / LES CHAMPS GERAUX	39	35	74	1	2	3		16		13	29	26	14				40	69		
COMB	RPI	SAINS / ST GEORGES DE GREHAIGNE / ST MARCAN	38	59	97	1	3	4	3	8	8	15	34	10	12	15	4	15	56	90		
COMB	RPI	BROULAN / TRANS	40	68	108	2	3	5		19	15	14	48	11	16	16	9	10	62	110		
VITRE	RPI	LE PERTRE / ST CYR LE GRAVELAIS	47	68	115	1	4	5		19	12	19	50	17	14	16	12	14	73	123		
PMALO	RPI	LE TRONCHET / TRESSE ALBERT AUBRY/	56	73	129	2	4	6	7	15	17	15	54	19	15	15	14	9	72	126		
FOUG	RPI	CHAUVIGNE / RIMOU / ROMAZY	52	88	140	2	4	6		27	16	14	57	22	19	17	17	15	90	147		
MONTF	RPI	ST-PERN / PLOUASNE	54	104	158	2	4	6	2	17	11	16	46	25	53	28			106	152		
VITRE	RPI	CHATILLON-EN-VENDELAIS / ST CHRISTOPHE DES BOIS	63	86	149	2	4	6		20	23	15	58	21	16	13	23	23	96	154		
CHATE	RPI	LA COUYERE / LALLEU / THOURIE	73	124	197	2	6	8		23	23	16	62	27	34	22	21	23	127	189		
FOUG	RPI	ST-MARC-LE-BLANC	71	111	182	3	5	8		25	27	24	76	20	25	23	22	23	113	189		
FOUG	RPI	MARCILLE-RAOUL / ST REMY DU PLAIN	91	132	223	3	6	9		24	31	36	91	23	30	24	25	24	126	217		
STGREG	RPI	BECHEREL / CARDROC / MINIAC SOUS BECHEREL	107	146	253	4	6	10	3	28	41	31	103	32	32	35	27	23	149	252		
VITRE	RPI	LA CHAPELLE / ST GEORGES / ST JEAN / ST MARC / VENDEL	142	147	289	5	6	11	7	42	46	39	134	47	37	28	31	24	167	301	AFF	
			873	1241	2114	30	57	87	22	283	270	267	842	300	317	252	205	203	1277	2119		

CLASSEMENT DES ECOLES PAR GROUPES ET PAR NOMBRE DE CLASSES  
ANNEE SCOLAIRE 2013 - 2014

DIV 1

CIRCO	NATURE	COMMUNES	DENOMINATION	CONSTAT			CLASSES			PREVISIONS STABILISEES										MESURES RETENUES	DECHARGES		
				TOT	TOT	TOT	MAT	ELEM elem	TOT	PREELEMENTAIRES				TOT	ELEMENTAIRES							TOT	TOT
										TPS	PS	MS	GS		CP	CE1	CE2	CM1	CM2				
FOUG	RURALE	ST-HILAIRE DES LANDES	LOUIS MALASSIS	30	29	59	1	2	3		11	11	3	25	13	3	9	5	3	33	58		
FOUG	RURALE	MONTOURS	VICTOR HUGO	32	31	63	1	2	3		8	12	6	26	13	9	4	6	7	39	65		
GUICHEN	RURALE	LA BOSSE DE BRETAGNE		24	43	67	1	2	3		5	3	13	21	6	13	5	13	8	45	66		
REDON	RURALE	ST GANTON		28	34	62	1	2	3	4	7	11	8	30	5	9	7	7	9	37	67		
MONTF	RURALE	LE CROUAIS		29	46	75	1	2	3		6	7	13	26	9	16	5	9	5	44	70		
MONTF	RURALE	ST-UNIAC		26	41	67	1	2	3		8	12	9	29	4	9	15	5	9	42	71		
CHATE	RURALE	MARCILLE-ROBERT	LOUISE BELLAYS	31	38	69	1	2	3		9	12	13	34	6	8	9	7	8	38	72		
GUICHEN	RURALE	SAULNIERES		28	43	71	1	2	3		12	11	7	30	10	6	8	12	8	44	74		
MONTF	RURALE	ST-M'HERVON		25	47	72	1	2	3		11	9	7	27	7	14	12	8	9	50	77		
STMALO	RURALE	ST-SULIAC		29	36	65	1	2	3	1	12	10	9	32	13	10	8	8	9	48	80	AFF	0,25
COMB	RURALE	CUGUEN		39	45	84	1	3	4	1	11	9	9	30	13	12	8	14	6	53	83		
STGREG	RURALE	CLAYES		31	49	80	1	3	4		10	10	12	32	13	6	13	11	13	56	88		
STGREG	RURALE	LANGOJET	JANUCZ KORCZAK	36	52	88	1	3	4		10	10	13	33	14	17	10	10	6	57	90		
REDON	RURALE	LOHEAC	LES PANVOLETTES	41	46	87	1	3	4		12	16	12	40	12	14	8	8	9	51	91		
MONTF	RURALE	ST-MALON-SUR-MEL	LA MARETTE	31	67	98	1	3	4		6	8	6	20	17	12	14	19	15	77	97		
COMB	RURALE	ROZ-SUR-COUESNON		41	51	92	1	3	4		13	13	10	36	19	11	11	9	14	64	100		
COMB	RURALE	TREVERIEN		45	48	93	2	2	4		14	16	11	41	16	14	11	11	7	59	100		
REDON	RURALE	BOVEL	JEAN DE LA VARENDE	35	64	99	1	3	4		11	14	10	35	11	21	13	8	13	66	101		
GUICHEN	RURALE	ST-SULPICE-DES-LANDES	FRANCOIS LEBRUN	38	59	97	1	3	4		14	15	13	42	10	14	10	12	14	60	102		
LIFFRE	RURALE	FEINS	PIERRE MARIE CHOLLET	47	45	92	2	2	4	3	20	17	9	49	22	7	6	7	12	54	103		
COMB	RURALE	LA CHAPELLE-AUX-FILTZMEENS	LES PETITS CAPELLOS	54	55	109	2	3	5	1	15	21	17	54	12	13	8	9	14	56	110		
REDON	RURALE	MERNEL		44	67	111	2	3	5	0	15	20	14	49	9	10	19	10	13	61	110		
STMALO	RURALE	CHATEAUNEUF-D'1. & V.	L'ECOLE DU PARC	44	66	110	2	3	5		12	15	15	42	14	14	14	12	15	69	111		
COMB	RURALE	LA BOUSSAC		58	48	106	2	3	5	5	17	19	19	60	15	11	9	9	10	54	114		
CHATE	RURALE	GENNES-SUR-SEICHE	PIERRE GILLES DE GENNES	58	61	119	2	3	5	3	10	16	12	41	27	14	19	15	9	84	125		
LIFFRE	RURALE	ST-GERMAIN-SUR-ILLE		58	69	127	2	3	5	3	15	18	16	52	19	12	18	10	14	73	125		
MONTF	RURALE	MONTERFIL		53	72	125	2	3	5	6	14	17	13	50	18	16	16	13	13	76	126		
GUICHEN	RURALE	TEILLAY	MAXIME LE FORESTIER	50	80	130	2	3	5		10	16	21	47	13	16	21	17	14	81	128		
STMALO	RURALE	LA VILLE-ES-NONAI	JULES VERNE	56	70	126	2	3	5	1	13	21	21	56	15	8	26	13	11	73	129		
LIFFRE	RURALE	ANDOUILLE-NEUVILLE	LES PRES VERTS	55	57	112	2	3	5		25	25	15	65	14	14	13	12	14	67	132	AFF COND	
FOUG	RURALE	LAIGNELET		63	68	131	2	3	5	1	20	16	22	59	20	17	12	12	18	79	138	AFF	
LIFFRE	RURALE	MOUAZE	JACQUES PREVERT	61	66	127	2	3	5		26	27	21	74	17	14	14	15	13	73	147	AFF	
GUICHEN	RURALE	LE SEL DE BRETAGNE	MATHURIN MEHEUT	54	74	128	2	4	6		19	12	21	52	19	10	17	23	10	79	131		
STGREG	RURALE	LANGAN	LE VIEUX MUR	55	76	131	2	4	6	3	17	19	19	58	13	16	15	15	18	77	135		
LIFFRE	RURALE	VIEUX-VY-SUR-COUESNON		59	81	140	2	4	6	4	18	20	15	57	19	18	12	18	18	85	142		
GUICHEN	RURALE	PETIT-FOUGERAY	YAK RIVAIS	58	92	150	2	4	6		15	14	24	53	20	15	16	23	25	99	152		
COMB	RURALE	LANHELIN		60	103	163	2	5	7	2	20	23	13	58	20	23	19	15	27	104	162		
GUICHEN	RURALE	POLIGNE	LES ASPHODELES	56	113	169	2	5	7		18	13	18	49	21	21	28	29	18	117	166		
COMB	RURALE	LA BAUSSAINE ST THUAL		82	118	200	3	5	8		25	25	30	80	23	23	23	27	27	123	203		

1662 2232 3894 58 110 168 38 534 583 539 1694 561 510 505 486 485 2547 4241

**CLASSEMENT DES ECOLES PAR GROUPES ET PAR NOMBRE DE CLASSES**  
ANNEE SCOLAIRE 2013 - 2014

DIV 1

CIRCO	NATURE	COMMUNES	DENOMINATION	CONSTAT			CLASS ES	PREVISIONS STABILISEES						MESURES RETENUES	DECHARGES
				TOT	TOT	TOT		ELEMENTAIRES					TOT		
								CP	CE1	CE2	CM1	CM2			
VITRE	MAT ELEM	GOSNE	NOMINOE	63	78	141	3	19	22	15	19	9	84	AFF	
MONTF	MAT ELEM	MEDREAC		65	87	152	4	15	22	21	13	14	85		
GUICHEN	MAT ELEM	ST-SENOUX	LES KORRIGANS	78	98	176	4	18	19	26	15	18	96		
STJACQ	MAT ELEM	ST-JACQUES DE LA LANDE	EUGENE POTTIER	85	95	180	4	26	21	18	17	16	98		
COMB	MAT ELEM	DINGE	ANNE SYLVESTRE	61	98	159	4	25	16	16	26	17	100		
GUICHEN	MAT ELEM	GRAND-FOUGERAY	GASTON TARDIF	67	91	158	4	25	13	29	25	9	101		
REDON	MAT ELEM	LA CHAPELLE-BOUEXIC		88	91	179	4	30	15	21	16	21	103		
VITRE	MAT ELEM	LOUVIGNE-DE-BAIS	CHARLES PERRAULT	82	93	175	4	25	20	19	20	19	103		
PMALO	ELEM	DINARD	ALAIN COLAS		95	95	4	20	25	22	19	18	104		
LIFFRE	MAT ELEM	GAHARD	ECOLE DE LA FONTAINE	64	97	161	4	23	30	18	19	14	104		
FOUG	MAT ELEM	LOUVIGNE-DU-DESERT	MARIE LE TENSORER	67	101	168	4	22	23	18	19	22	104		
PMALO	MAT ELEM	ST-MELOIR-DES-ONDES		67	99	166	4	23	20	22	21	20	106		
REDON	MAT ELEM	BAINS SUR OUST	LES COLIBRIS	78	97	175	4	28	18	30	20	13	109	AFF	
COMB	MAT ELEM	MEILLAC		75	101	176	4	24	19	26	18	23	110	AFF	
GUICHEN	MAT ELEM	PLECHATEL	HENRI DES	69	100	169	4	25	25	23	17	20	110	AFF	
VITRE	MAT ELEM	MEZIERES-SUR-COUESNON	LA VALLEE VERTE	78	98	176	4	34	15	28	17	17	111	AFF	
VITRE	MAT ELEM	ST-OUEN-DES-ALLEUX		77	102	179	4	24	24	28	18	17	111	AFF	
CHATE	MAT ELEM	COESMES		81	92	173	4	29	25	18	14	27	113	AFF	
PMALO	MAT ELEM	LA FRESNAIS	LES FRENES	85	99	184	4	24	24	24	22	20	114	AFF	
LIFFRE	MAT ELEM	CHASNE-SUR-ILLET	LA CHOINETTE	56	108	164	5	20	23	24	14	20	101	RET	
STJACQ	MAT ELEM	LA CHAPELLE THOUARAU	ROGER BEAULIEU	66	107	173	5	21	20	20	21	29	111		
VITRE	MAT ELEM	LIVRE-SUR-CHANGEON	LES KORRIGANS	77	108	185	5	25	23	24	23	16	111		
STJACQ	MAT ELEM	ST-THURIAL	LES TROIS PERRE	69	121	190	5	17	22	25	22	25	111		
FOUG	MAT ELEM	BEAUCE		74	113	187	5	26	15	28	26	21	116		
RASH2D	MAT ELEM	RENNES	ROBERT DOISNEAU	96	100	196	5	31	25	20	22	19	117		
LIFFRE	MAT ELEM	MONTREUIL-LE-GAST	ARC-EN-CIEL	73	109	182	5	25	17	28	19	29	118		
CHATE	MAT ELEM	DOMAGNE		75	121	196	5	23	18	29	30	20	120		
GUICHEN	MAT ELEM	LASSY	CAMILLE CLAUDEL	88	110	198	5	34	20	24	17	25	120		
STMALO	ELEM	ST-JOUAN-DES-GUERETS	ROBERT LOSSOIS		134	134	5	16	31	32	13	29	121		
STJACQ	MAT ELEM	CINTRE	ARC EN CIEL	68	123	191	5	25	23	25	22	27	122		
FOUG	ELEM	FOUGERES	LA CHATTIERE		121	121	5	29	23	27	28	16	123		
COMB	MAT ELEM	PLEUGUENEUC		73	125	198	5	20	25	27	23	28	123		
CHATE	MAT ELEM	ST-ARMEL	LES BOSCHAUX	72	124	196	5	24	25	21	28	25	123		
LIFFRE	ELEM	BETTON	LA HAYE RENAUD		120	120	5	26	26	28	23	21	124		
LIFFRE	MAT ELEM	MONTREUIL-SUR-ILLE		76	120	196	5	24	25	26	28	23	126		
RCENTOUS	ELEM	RENNES	LIBERTE		120	120	5	28	24	22	28	26	128		
STGREG	MAT ELEM	LA CHAPELLE-CHAUSSEE	LE CHEMIN NEUF	86	120	206	5	26	32	25	23	22	128		
RNORDEST	ELEM	RENNES	JULES FERRY		123	123	5	26	25	23	26	29	129		
PMALO	ELEM	LA RICHARDAIS	LOUIS BREHAULT		126	126	5	26	20	30	28	25	129		
STJACQ	ELEM	ST-JACQUES DE LA LANDE	LA CROIX VERTE		114	114	5	36	27	20	32	14	129		
STMALO	ELEM	ST-MALO	NATION		129	129	5	20	34	15	38	23	130		
RCENTOUS	ELEM	RENNES	LE COLOMBIER		128	128	5	26	24	33	26	23	132		
RCENTOUS	ELEM	RENNES	LES CLOTEAUX		129	129	5	28	28	26	26	24	132		
COMB	MAT ELEM	QUEBRIAC		73	116	189	5	27	22	24	31	28	132		
COMB	MAT ELEM	ST-PIERRE DE PLESQUEN		76	125	201	5	27	22	30	26	28	133	AFF COND	
GUICHEN	MAT ELEM	GUICHEN	MARCEL GREFF	72	127	199	5	30	26	26	28	24	134	AFF COND	
COMB	MAT ELEM	ST-DOMINEUC		97	127	224	5	28	30	31	24	24	137	AFF	0,25
VITRE	MAT ELEM	VITRE	LE CHATEAU	105	134	239	5	35	26	27	29	30	147		
GUICHEN	MAT ELEM	GUICHEN	LES CALLUNES	80	132	212	6	27	19	28	28	28	130	RET	
REDON	MAT ELEM	GUIPRY	GEORGES SAND	89	125	214	6	27	33	26	30	17	133		
CHATE	MAT ELEM	ST-DIDIER		100	132	232	6	24	25	33	30	21	133		
STGREG	ELEM	MONTGERMONT	GERARD PHILPE		143	143	6	29	28	40	14	22	133		
FOUG	MAT ELEM	FOUGERES	LA FORAIRE	80	152	232	6	23	24	28	30	29	134		
MONTF	ELEM	MONTFORT-SUR-MEU	MOULIN A VENT		145	145	6	24	32	25	29	26	136		
RCENTOUS	ELEM	RENNES	CAMILLE CLAUDEL		136	136	6	25	29	32	24	26	136		
PMALO	ELEM	CANCALE	LES TERRES NEUVAS		134	134	6	22	33	34	19	30	138		
STJACQ	ELEM	MORDELLES	LE GREYAT		127	127	6	35	28	26	21	29	139		
RNORDEST	ELEM	RENNES	MARCEL PAGNOL		140	140	6	33	28	24	26	28	139		
FOUG	MAT ELEM	FOUGERES	ODILE GAUTRY	73	139	212	6	28	23	35	26	27	139		
RNORDEST	ELEM	RENNES	CHATEAUGIRON LANDRY		144	144	6	22	30	33	21	34	140		
RCENTOUS	ELEM	RENNES	MOULIN DU COMTE		133	133	6	33	28	31	32	16	140		
LIFFRE	MAT ELEM	ERCE-PRES-LIFFRE	PAUL-EMILE VICTOR	84	142	226	6	23	35	24	30	29	141		
CHATE	MAT ELEM	SERVON-SUR-VILAINE	LES TILLEULS	101	141	242	6	31	25	34	24	27	141		
VITRE	MAT ELEM	VAL D'IZE	LUCIE AUBRAC	82	140	222	6	28	31	38	23	21	141		
RCENTOUS	ELEM	RENNES	LOUISE MICHEL		144	144	6	23	27	34	28	34	146		
STJACQ	ELEM	LE RHEU	LA GABILLAIS		159	159	6	28	28	38	26	26	146		
RCENTOUS	ELEM	RENNES	PABLO PICASSO		145	145	6	28	32	28	35	24	147		

DIV 1

CIRCO	NATURE	COMMUNES	DENOMINATION	CONSTAT			CLASS ES	PREVISIONS STABILISEES						MESURES RETENUES	DECHANGES
				TOT	TOT	TOT		ELEMENTAIRES				TOT			
								CP	CE1	CE2	CM1		CM2		
RASH2D	ELEM	RENNES	LA POTERIE		148	148	6	24	42	35	19	27	147		
CHART	ELEM	ST-ERBLON	LES COLOMBES		143	143	6	31	31	32	27	29	150		
CHART	ELEM	BRUZ	JACQUES PREVERT		167	167	6	25	39	26	31	30	151		
STJACQ	ELEM	VEZIN-LE-COQUET	ERIC TABARLY		152	152	6	31	27	31	33	30	152		
COMB	MAT ELEM	TINTENIAC	RENE GUY CADOU	103	154	257	6	32	25	29	43	23	152		
RNORDEST	ELEM	RENNES	VILLENEUVE		154	154	6	33	30	26	27	37	153		
MONTF	ELEM	PLELAN-LE-GRAND	LA PIERRE POURPREE		149	149	6	32	43	35	23	21	154		
RCENTOUS	ELEM	RENNES	JEAN ZAY		149	149	6	43	23	26	35	27	154		
CES	MAT ELEM	DOMLOUP	JEAN DE LA FONTAINE	110	153	263	6	32	36	28	23	35	154		
COMB	MAT ELEM	HEDE	LES COURTILLETES	113	153	266	6	30	33	29	31	32	155		
RNORDEST	ELEM	RENNES	PAUL LANGEVIN		143	143	6	40	28	41	26	22	157		
GUICHEN	MAT ELEM	BAIN-DE-BRETAGNE	LA GUEDELAIS	108	152	260	6	36	24	33	30	34	157		
CHATE	MAT ELEM	CHATEAUBOURG	CHARLES DE GAULLE	107	156	263	6	33	35	27	34	29	158		
STGREG	ELEM	VIGNOC			155	155	6	30	28	39	31	31	159	AFF COND	
STGREG	MAT ELEM	PARTHENAY-DE-BRETAGNE		95	149	244	6	34	27	37	31	30	159	AFF COND	
RNORDEST	ELEM	RENNES	ALBERT DE MUN		144	144	6	51	35	28	25	23	162	AFF	
RCENTOUS	MAT ELEM	RENNES	MARIE PAPE-CARPENTIER	97	143	240	6	40	40	32	23	27	162	AFF	
RCENTOUS	ELEM	RENNES	CONTOUR SAINT-AUBIN		159	159	6	41	30	33	26	34	164	AFF	
FOUG	ELEM	LECOUSSE	MONTAUBERT		164	164	7	20	30	27	37	37	151	RET	
STJACQ	ELEM	MORDELLES	LA CHESNAYE		164	164	7	25	36	26	33	33	153	RET	
FOUG	ELEM	ST-BRICE-EN-COGLES	JACQUES PREVERT		160	160	7	30	36	20	36	34	156	RET COND	
STMALO	MAT ELEM	ST-MALO	LA GENTILLERIE	103	168	271	7	27	38	31	38	22	156	RET COND	
CHATE	MAT ELEM	CHANTELOUP	LUCIE AUBRAC	98	162	260	7	20	42	39	32	26	159		
RNORDEST	ELEM	RENNES	JEAN ROSTAND		149	149	7	44	30	40	20	25	159		
RCENTOUS	ELEM	RENNES	JOSEPH LOTTE		154	154	7	36	35	35	26	30	162		
CES	MAT ELEM	BRECE		110	160	270	7	32	31	37	28	35	163		
STJACQ	ELEM	L'HERMITAGE	EUGENE ALLANIC		158	158	7	44	32	29	26	37	168		
GUICHEN	MAT ELEM	GUIGNEN		131	166	297	7	36	26	35	34	37	168		
CHART	ELEM	VERN-SUR-SEICHE	NOEL DU FAIL		169	169	7	32	29	38	35	34	168		
LIFFRE	MAT ELEM	SENS-DE-BRETAGNE		102	161	263	7	34	33	30	32	39	168		
RASH2D	ELEM	RENNES	OSCAR LEROUX		172	172	7	38	39	29	30	33	169		
REDON	MAT ELEM	PIPRIAC	JEAN DE LA FONTAINE	115	162	277	7	31	37	33	45	24	170		
VITRE	ELEM	VITRE	PIERRE LEMAITRE		169	169	7	30	30	40	31	40	171	AFF COND	
MONTF	MAT ELEM	TALENSAC	LE CHAT PERCHE	96	187	283	7	29	50	35	34	25	173		
RASH2D	ELEM	RENNES	LEON GRIMMAULT		170	170	7	34	37	34	32	38	175		
CHART	ELEM	ORGERES	LES GRAINS D'ORGE		178	178	7	30	40	36	35	36	177		
RNORDEST	ELEM	RENNES	JULES ISAAC		169	169	7	30	46	35	35	32	178		
CHATE	MAT ELEM	CHATEAUBOURG	LE PLESSIS	115	181	296	7	34	35	41	38	31	179		
STGREG	ELEM	PLEUMELEUC	LE PETIT PRINCE		181	181	7	35	45	30	38	31	179		
LIFFRE	ELEM	ST-AUBIN D'AUBIGNE	PAUL GAUGUIN		165	165	7	42	34	26	49	28	179		
RNORDEST	ELEM	RENNES	CARLE BAHON		177	177	7	37	45	31	34	34	181		
CES	ELEM	CHANTEPIE	LES DEUX RUISSEAUX		185	185	7	37	38	40	42	39	196	AFF	
PMALO	ELEM	DINARD	CLAUDE DEBUSSY		195	195	8	27	40	35	27	41	170	RET	
REDON	ELEM	REDON	MARIE CURIE		169	169	8	34	33	39	33	36	175	RET	
LIFFRE	ELEM	MELESSE			177	177	8	37	34	29	33	45	178	RET	
CHART	ELEM	VERN-SUR-SEICHE	LA CHALOTAIS		181	181	8	35	38	36	34	37	180	RET	
CHATE	MAT ELEM	CORPS-NUDS	JACQUES-YVES COUSTEAU	102	184	286	8	32	50	30	31	39	182	RET	
STJACQ	ELEM	LE RHEU	LE CLOS JOURY		189	189	8	34	38	40	42	30	184	RET COND	
GUICHEN	MAT ELEM	MESSAC	LA ROCHE DES GREES	94	185	279	8	25	47	34	29	49	184	RET COND	
STJACQ	ELEM	CHAVAGNE			185	185	8	30	44	42	39	29	184	RET COND	
STMALO	ELEM	ST-MALO	COURTOISVILLE		210	210	8	26	42	40	40	37	185	RET COND	
MONTF	ELEM	MONTFORT-SUR-MEU	LE PAYS POURPRE		187	187	8	39	40	29	37	42	187		
GUICHEN	MAT ELEM	BAIN-DE-BRETAGNE	HENRI GUERIN	107	186	293	8	38	39	34	40	38	189		
LIFFRE	ELEM	LA BOUEXIERE	CHARLES TILLON		202	202	8	36	44	34	35	44	193		
STJACQ	ELEM	ST-GILLES	JACQUES PREVERT		193	193	8	39	48	41	34	36	198		
VITRE	MAT ELEM	ST-AUBIN-DU-CORMIER	ALIX DE BRETAGNE	137	192	329	8	47	46	37	36	33	199		
RCENTOUS	ELEM	RENNES	DUCHESSE ANNE		211	211	8	34	40	42	44	42	202		
MONTF	ELEM	BRETEIL	LES TROIS RIVIERES		203	203	8	42	53	37	31	44	207		
GUICHEN	MAT ELEM	BOURG-DES-COMPTES		135	185	320	8	47	40	47	38	35	207		
RCENTOUS	ELEM	RENNES	CLEMENCEAU		189	189	8	49	51	38	32	40	210		
VITRE	ELEM	VITRE	LA HODEYERE		206	206	8	36	50	44	48	34	212		
STGREG	ELEM	GEVEZE	LEONARD DE VINCI		211	211	8	57	42	48	42	44	233	AFF	0,25
CHART	ELEM	BRUZ	CHAMP L'EVEQUE		223	223	9	28	34	50	40	45	197	RET	
CES	ELEM	NOYAL-SUR-VILAINE	LA CARAVELLE		220	220	9	39	45	44	44	41	213		
PMALO	ELEM	PLEURTUIT			218	218	9	36	52	36	40	49	213		
GUICHEN	MAT ELEM	GUICHEN	JEAN CHARCOT	120	220	340	9	37	53	47	36	41	214		
VITRE	MAT ELEM	ARGENTRE-DU-PLESSIS	JEAN-LOUIS ETIENNE	111	215	326	9	46	47	40	42	48	223		
CHATE	ELEM	RETIERS	RENE-GUY CADOU		226	226	9	42	40	56	37	49	224		
GUICHEN	ELEM	GOVEN			207	207	9	51	37	43	49	47	227		
CHART	MAT ELEM	BOURGBARRE	FRANCOISE DOLTO	164	218	382	9	50	43	52	52	30	227		
REDON	MAT ELEM	MAURE-DE-BRETAGNE	JACQUES-YVES COUSTEAU	157	216	373	9	59	46	44	50	29	228		
RASH2D	ELEM	RENNES	LAFAYE GACET		232	232	9	44	62	46	45	35	232		
CHART	ELEM	BRUZ	LE VERT BUISSON		231	231	9	51	51	43	48	45	238		
STGREG	ELEM	LA MEZIERE	PER-JAKEZ HELIAS		231	231	9	51	38	40	52	59	240	AFF	0,25

DIV 1

CIRCO	NATURE	COMMUNES	DENOMINATION	CONSTAT			CLASS ES	PREVISIONS STABILISEES						MESURES RETENUES	DECHARGES
				TOT	TOT	TOT		ELEMENTAIRES					TOT		
								CP	CE1	CE2	CM1	CM2			
RCENTOUS	ELEM	RENNES	CHAMPION DE CICE		194	194	9	62	49	51	35	43	240	AFF	
MONTF	ELEM	ST-MEEN-LE-GRAND	S & R GRISON		253	253	10	39	48	51	36	56	230	RET	-0,25
STMALO	ELEM	ST-MALO	LEGATELOIS		249	249	10	41	42	55	50	45	233	RET	-0,25
STGREG	MAT ELEM	PACE	LE HAUT CHEMIN	124	239	363	10	42	47	47	47	55	238	RET COND	
CHART	ELEM	PONT-PEAN			261	261	10	43	52	45	50	48	238	RET COND	-0,25
LIFFRE	ELEM	BETTON	LES OMBLAIS		246	246	10	46	49	46	53	48	242		
CHART	ELEM	LAILLE	LEONARD DE VINCI		254	254	10	50	47	45	41	60	243		
STGREG	ELEM	ST-GREGOIRE	PAUL-EMILE VICTOR		248	248	10	47	53	49	49	49	247		
RCENTOUS	ELEM	RENNES	L'ILLE		257	257	10	52	59	51	55	34	251		
GUICHEN	MAT ELEM	CREVIN	L'ARC EN CIEL	146	232	378	10	59	49	53	43	47	251		
STGREG	ELEM	LA CHAPELLE DES FOUGERETZ	GEORGES MARTINAIS		254	254	10	52	39	56	49	56	252		
MONTF	ELEM	BEDEE			239	239	10	55	52	51	48	50	256		
RNORDEST	MAT ELEM	RENNES	SONIA DELAUNAY	221	240	461	10	52	62	49	53	44	260		
MONTF	MAT ELEM	IFFENDIC	LA FEE VIVIANE	160	259	419	10	60	57	39	48	57	261		
CHATE	ELEM	LA GUERCHE DE BRETAGNE	E. BRISOU PELLEN		250	250	10	58	53	62	49	44	266	AFF COND	
CHART	ELEM	NOYAL-CHATILLON / SEICHE	REMONDEL		260	260	10	60	66	51	49	44	270	AFF	
STJACQ	ELEM	BREAL-SOUS-MONTFORT	PIERRE LE ROUX		253	253	10	54	58	57	56	48	273	AFF	
STGREG	ELEM	ROMILLE	JEAN DE LA FONTAINE		266	266	10	55	57	58	48	55	273	AFF	
CES	MAT ELEM	CHANTEPIE	LES LANDES	177	248	425	10	65	55	58	53	44	275	AFF	
CHART	ELEM	CHARTRES-DE-BRETAGNE	L'AUDITOIRE		293	293	11	55	58	58	58	54	283		
MONTF	ELEM	MONTAUBAN DE BGNE	JOSEPH FARAMIN		283	283	11	66	56	66	42	56	286		
COMB	ELEM	COMBOURG			276	276	11	59	64	57	49	60	289		
STGREG	ELEM	PACE	GUY GERARD		305	305	12	57	65	54	51	65	292		
CES	ELEM	CESSON-SEVIGNE	BEAUSOLEIL		308	308	12	52	54	69	62	61	298		
CES	ELEM	CESSON-SEVIGNE	BOURGCHEVREUIL		294	294	12	70	50	63	60	66	309		
STJACQ	MAT ELEM	ST-JACQUES DE LA LANDE	SUZANNE LACORE	228	305	533	12	97	72	70	66	38	343	AFF	
CES	ELEM	ACIGNE	LE CHEVRE		321	321	13	50	60	55	57	74	296	RET	
CHATE	ELEM	JANZE	LE CHAT PERCHE		346	346	14	69	65	66	77	73	350		
CES	ELEM	THORIGNE-FOUILLARD	LES PRES VERTS		346	346	14	81	64	80	69	70	364		
LIFFRE	ELEM	LIFFRE	JULES FERRY		379	379	15	71	77	76	75	80	379		
CES	ELEM	CHATEAUGIRON	LA PINCE GUERRIERE		417	417	16	67	88	87	83	80	405		

7277 29773 37050 1220 6190 6259 6189 5834 5819 30291

CLASSEMENT DES ECOLES PAR GROUPES ET PAR NOMBRE DE CLASSES  
ANNEE SCOLAIRE 2013 - 2014

DIV 1

CIRCO	NATURE	COMMUNES	DENOMINATION	CONSTAT			CLASSES			PREVISIONS STABILISEES										MESURES RETENUES	DECHARGES		
				TOT	TOT	TOT	MAT	ELEM elem	TOT	PREELEMENTAIRES				TOT	ELEMENTAIRES							TOT	TOT
										TPS	PS	MS	GS		CP	CE1	CE2	CM1	CM2				
REDON	PRIM	SIXT-SUR-AFF	MICHEL SERRAULT	19	21	40	1	2	3		6	6	8	20	8	7	7	3	2	27	47		
PMALO	PRIM	ST-BRIAC-SUR-MER		19	45	64	1	2	3	1	5	3	7	16	7	6	10	9	11	43	59		
PMALO	PRIM	ST-COULOMB		30	46	76	1	2	3		9	9	11	29	10	7	9	10	7	43	72		
MONTF	PRIM	ST MAUGAN		26	50	76	1	2	3	2	8	8	7	25	9	8	14	7	10	48	73		
VITRE	PRIM	ETRELLES		29	38	67	1	2	3		10	13	12	35	10	10	9	9	4	42	77		
RCENTOUS	PRIM	RENNES	MAU CONSEIL	33	37	70	1	2	3		15	12	10	37	11	7	9	9	7	43	80	AFF COND	0,25
STMALO	PRIM	ST-MALO	PER-JAKEZ HELIAS	29	50	79	1	3	4	1	8	8	9	26	13	8	9	12	11	53	79		
STMALO	PRIM	ST-MALO	LE GRAND BE	32	51	83	1	3	4	0	7	7	15	29	14	14	10	7	12	57	86		
PMALO	PRIM	HIREL	LE LONG SILLON	27	71	98	1	3	4		8	7	14	29	6	13	10	19	10	58	87		
STJACQ	PRIM	LE RHEU	MOIGNE	35	50	85	1	3	4	1	12	12	7	32	14	18	6	10	7	55	87		
STMALO	PRIM	ST-MALO	CITE	25	62	87	1	3	4	2	6	5	5	18	17	16	16	6	14	69	87		
PMALO	PRIM	ST-BENOIT-DES-ONDES		39	57	96	1	3	4	5	7	13	10	35	11	11	10	11	11	54	89		
FOUG	PRIM	BAZOUGES-LA-PEROUSE		37	49	86	1	3	4		10	14	12	36	11	12	7	9	16	55	91		
REDON	PRIM	LANGON	LEO FERRE	45	50	95	1	3	4	1	12	11	18	42	12	8	11	11	9	51	93		
MONTF	PRIM	PAIMPONT		30	59	89	1	3	4		7	10	17	34	7	12	14	8	18	59	93		
FOUG	PRIM	TREMBLAY	R. LOUCHE DESFONTAINES	32	57	89	1	3	4	1	17	7	13	38	8	15	5	12	16	56	94		
MONTF	PRIM	MAXENT	LES GALLO PEINTS	37	60	97	1	3	4		12	13	14	39	8	8	11	14	15	56	95		
MONTF	PRIM	MUEL		39	58	97	1	3	4		15	12	14	41	12	10	13	10	12	57	98		
COMB	PRIM	BONNEMAIN	HENRI MATISSE	41	52	93	1	3	4		16	10	15	41	17	8	8	14	14	61	102		
REDON	PRIM	REDON	CHARLIE CHAPLIN	41	62	103	1	3	4	3	10	11	16	40	12	14	16	10	10	62	102		
PMALO	PRIM	LE MINIHC-SUR-RANCE		42	67	109	1	3	4	2	21	13	12	48	10	12	15	16	11	64	112	AFF	
MONTF	PRIM	GAEL	LES PRES VERTS	42	68	110	1	4	5	3	17	8	16	44	14	9	19	8	8	58	102	RET COND	
FOUG	PRIM	FOUGERES	LES BLEUETS	37	79	116	1	4	5		13	13	14	40	11	11	15	17	14	68	108		
COMB	PRIM	ST-BROLADRE	LE VIEUX CHENE	46	72	118	1	4	5		11	7	15	33	19	13	17	14	13	76	109		
CHATE	PRIM	LE THEIL-DE-BRETAGNE		50	68	118	2	3	5	2	13	17	12	44	16	14	16	12	10	68	112		
FOUG	PRIM	ST-GEORGES DE REINTEBAULT		38	82	120	1	4	5	1	11	10	5	27	22	12	18	19	15	86	113		
PMALO	PRIM	LA GOUESNIERE	LES TILLEULS	37	81	118	1	4	5	3	11	13	8	35	14	16	15	16	19	80	115		
COMB	PRIM	PLEINE-FOUGERES		37	84	121	1	4	5	1	14	13	17	45	6	15	17	25	15	78	123		
FOUG	PRIM	ANTRAIN	JEAN DE LA FONTAINE	49	77	126	2	3	5	5	13	12	15	45	17	16	19	14	18	84	129		
LIFFRE	PRIM	BETTON	LES MEZIERES	55	69	124	2	3	5		20	23	14	57	15	14	19	15	9	72	129		
PMALO	PRIM	ST-LUNAIRE	FRANCOIS RENAUD	51	75	126	2	3	5	1	15	16	16	48	18	12	21	18	15	84	132	AFF COND	
FOUG	PRIM	ST-ETIENNE-EN-COGLS		55	72	127	2	3	5	3	15	21	12	51	19	21	16	12	14	82	133	AFF COND	
CHATE	PRIM	BAIS	JACQUES PREVERT	52	79	131	2	4	6		20	18	19	57	15	12	13	21	20	81	138		
GUICHEN	PRIM	ERCE-EN-LAMEE	JULES VERNE	42	97	139	2	4	6		17	15	17	49	12	26	24	17	10	89	138		
STJACQ	PRIM	LE VERGER		50	87	137	2	4	6	4	20	17	16	57	13	13	21	18	18	83	140		
FOUG	PRIM	ROMAGNE		64	75	139	2	4	6		21	21	25	67	18	15	15	21	10	79	146		
STMALO	PRIM	ST-PERE	THEODORE CHALMEL	57	86	143	2	4	6	5	19	20	19	63	14	17	21	19	13	84	147		
LIFFRE	PRIM	ST-MEDARD-SUR-ILLE		57	87	144	2	4	6		20	17	19	56	21	21	25	15	13	95	151		
CHATE	PRIM	MARTIGNE-FERCHAUD	LE JARDIN DES MOTS	67	82	149	2	4	6	6	22	20	25	73	14	18	16	16	15	79	152		
STJACQ	PRIM	TREFFENDEL		69	74	143	2	4	6	5	22	24	14	65	25	19	11	14	19	88	153		
REDON	PRIM	STE MARIE		58	98	156	2	4	6		16	20	16	52	23	26	21	17	18	105	157	AFF COND	
GUICHEN	PRIM	BAULON	LES LUCIOLES	61	93	154	2	4	6		22	22	23	67	15	16	23	22	17	93	160	AFF COND	



DIV 1

CIRCO	NATURE	COMMUNES	DENOMINATION	CONSTAT			CLASSES			PREVISIONS STABILISEES										MESURES RETENUES	DECHARGES		
				TOT	TOT	TOT	MAT	ELEM elem	TOT T	PREELEMENTAIRES				TOT	ELEMENTAIRES							TOT	TOT
										TPS	PS	MS	GS		CP	CE1	CE2	CM1	CM2				
MONTF	PRIM	BOISGERVILLY	LA ROSE DES VENTS	51	100	151	2	4	6		28	19	18	65	21	28	23	19	18	109	174	AFF	
FOUG	PRIM	JAVENE	LOUISE MICHEL	53	100	153	2	5	7	1	15	19	17	52	15	21	19	20	18	93	145	RET	
LIFFRE	PRIM	CHEVAIGNE	JULES VERNE	53	107	160	2	5	7	2	22	15	14	53	19	23	20	16	26	104	157		
VITRE	PRIM	VITRE	JEAN GUEHENNO	56	141	197	2	5	7	1	22	25	14	62	15	23	9	25	26	98	160	AFF MAT	
LIFFRE	PRIM	DOURDAIN		57	103	160	2	5	7	3	24	20	14	61	19	22	18	24	18	101	162		
FOUG	PRIM	FOUGERES	DU GUESCLIN	58	107	165	2	5	7		22	28	14	64	17	21	16	17	29	100	164		
LIFFRE	PRIM	ST-SULPICE-LA-FORET		49	109	158	2	5	7	5	23	16	15	59	14	19	33	18	23	107	166		
COMB	PRIM	GUIPEL		58	116	174	2	5	7	2	20	23	18	63	12	28	26	25	15	106	169		
STGREG	PRIM	IRODOUER	HENRI DES	63	111	174	2	5	7	4	22	20	21	67	17	23	23	24	15	102	169		
CHATE	PRIM	PIRE-SUR-SEICHE	SAINT EXUPERY	71	95	166	2	5	7	6	25	20	31	82	14	18	15	29	21	97	179		
REDON	PRIM	REDON	HENRI MATISSE	55	130	185	2	5	7	1	18	22	17	58	17	22	26	29	27	121	179		
CES	PRIM	NOUVOITOU	LE CHENE CENTENAIRE	72	134	206	2	6	8	9	22	21	27	79	13	21	23	28	28	113	192		
																				0			
				2457	4130	6587	81	196	277	92	836	799	803	2530	761	829	852	840	794	4076	6606		

CLASSEMENT DES ECOLES PAR GROUPES ET PAR NOMBRE DE CLASSES  
ANNEE SCOLAIRE 2013 - 2014

DIV 1

CIRCO	NATURE	COMMUNES	DENOMINATION	CONSTAT			CLAS SES	PREVISIONS STABILISEES					MESURES RETENUES	DECLASSEES	
				TOT	TOT	TOT		PREELEMENTAIRES				TOT			
								TPS	PS	MS	GS				
STMALO	MAT	ST-MALO	QUELMER	9		9	1		1	3	3	2	9		
FOUG	MAT	FOUGERES	RAOUL II	23		23	1		6	6	8	20			
STMALO	MAT	ST-MALO	BEL AIR	40		40	2	1	14	11	15	41			
STMALO	MAT	ST-MALO	TRIANON	50		50	2	3	12	12	17	44			
STMALO	MAT	ST-JOUAN-DES-GUERETS	ROBERT LOSSOIS	59		59	2	5	12	14	24	55			
STMALO	MAT	ST-MALO	LA BOULNAYE	58		58	2	5	19	16	22	62	AFF		
LIFFRE	MAT ELEM	CHASNE-SUR-ILLET	LA CHOINETTE	56	108	164	3		18	18	18	54			
LIFFRE	MAT ELEM	GAHARD	ECOLE DE LA FONTAINE	64	97	161	3	2	16	18	21	57			
PMALO	MAT ELEM	ST-MELOIR-DES-ONDES		67	99	166	3	2	19	20	16	57			
COMB	MAT ELEM	DINGE	ANNE SYLVESTRE	61	98	159	3	1	24	9	24	58			
GUICHEN	MAT ELEM	GUICHEN	MARCEL GREFF	72	127	199	3	5	20	22	16	63			
STJACQ	MAT ELEM	CINTRE	ARC EN CIEL	68	123	191	3	3	19	19	24	65			
VITRE	MAT ELEM	GOSNE	NOMINOE	63	78	141	3		21	15	29	65			
GUICHEN	MAT ELEM	GRAND-FOUGERAY	GASTON TARDIF	67	91	158	3	5	20	21	20	66			
LIFFRE	MAT ELEM	MONTREUIL-LE-GAST	ARC-EN-CIEL	73	109	182	3	5	20	20	21	66			
STJACQ	MAT	MORDELLES	LE GRETAY	79		79	3		25	20	22	67			
STJACQ	MAT ELEM	LA CHAPELLE THOUARAU	ROGER BEAULIEU	66	107	173	3	5	20	22	21	68			
COMB	MAT ELEM	QUEBRIAC		73	116	189	3		20	23	26	69			
STJACQ	MAT ELEM	ST-THURIAL	LES TROIS PERRE	69	121	190	3	4	22	18	25	69			
FOUG	MAT ELEM	BEAUCE		74	113	187	3		23	20	27	70			
FOUG	MAT ELEM	LOUVIGNE-DU-DESERT	MARIE LE TENSORER	67	101	168	3	4	21	19	27	71			
VITRE	MAT ELEM	MEZIERES-SUR-COUESNON	LA VALLEE VERTE	78	98	176	3		25	22	24	71			
GUICHEN	MAT ELEM	PLECHATTEL	HENRI DES	69	100	169	3		24	25	22	71			
REDON	MAT ELEM	BAINS SUR OUST	LES COLIBRIS	78	97	175	3		26	20	26	72			
CHATE	MAT ELEM	COESMES		81	92	173	3	8	22	27	15	72			
CHATE	MAT ELEM	ST-ARMEL	LES BOSCHAUX	72	124	196	3	4	22	25	21	72			
COMB	MAT ELEM	ST-PIERRE DE PLESGUEN		76	125	201	3	3	23	23	23	72			
MONTF	MAT ELEM	MEDREAC		65	87	152	3	4	22	26	21	73			
COMB	MAT ELEM	MEILLAC		75	101	176	3	8	26	19	20	73			
MONTF	MAT	MONTFORT-SUR-MEU	MOULIN A VENT	75		75	3	3	24	24	22	73			
FOUG	MAT ELEM	FOUGERES	ODILE GAUTRY	73	139	212	3	3	22	21	28	74			
LIFFRE	MAT	BETTON	LA HAYE RENAUD	82		82	3	7	20	22	26	75			
GUICHEN	MAT ELEM	LASSY	CAMILLE CLAUDEL	88	110	198	3		20	25	31	76			
VITRE	MAT ELEM	LIVRE-SUR-CHANGEON	LES KORRIGANS	77	108	185	3	9	22	21	24	76			
COMB	MAT ELEM	PLEUGUENEUC		73	125	198	3		24	28	25	77			
VITRE	MAT ELEM	ST-OUEN-DES-ALLEUX		77	102	179	3		25	24	28	77			
PMALO	MAT	DINARD	PAUL SIGNAC	74		74	3	7	22	22	26	77			
PMALO	MAT	LA RICHARDAIS	ANTOINE LAUNAY	79		79	3	6	23	20	28	77			
RCENTOUS	MAT	RENNES	FAUX PONT	70		70	3	8	28	20	21	77			
GUICHEN	MAT ELEM	GUICHEN	LES CALLUNES	80	132	212	3	7	24	22	25	78			
LIFFRE	MAT ELEM	ERCE-PRES-LIFFRE	PAUL-EMILE VICTOR	84	142	226	3	6	15	20	37	78			
FOUG	MAT ELEM	FOUGERES	LA FORAIRE	80	152	232	3	4	24	27	25	80			
PMALO	MAT	CANCALE	BEL EVENT	78		78	3	9	22	27	22	80			
CHATE	MAT ELEM	DOMAGNE		75	121	196	3	6	24	23	28	81			
LIFFRE	MAT ELEM	MONTREUIL-SUR-ILLE		76	120	196	3		23	34	25	82			
GUICHEN	MAT ELEM	ST-SENOUX	LES KORRIGANS	78	98	176	3	8	23	29	22	82			
VITRE	MAT ELEM	VAL D'IZE	LUCIE AUBRAC	82	140	222	3		30	32	22	84			
CHART	MAT	ST-ERBLON	LES COLOMBES	84		84	3	9	29	24	22	84			
REDON	MAT ELEM	LA CHAPELLE-BOUEXIC		88	91	179	3	9	28	25	22	84			
STGREG	MAT ELEM	LA CHAPELLE-CHAUSSEE	LE CHEMIN NEUF	86	120	206	3	4	25	24	31	84			
VITRE	MAT ELEM	LOUVIGNE-DE-BAIS	CHARLES PERRAULT	82	93	175	3	3	25	29	28	85			
CHART	MAT	BRUZ	JACQUES PREVERT	81		81	3	6	26	31	22	85			
FOUG	MAT	LECOUSSE	MONTAUBERT	78		78	3	3	25	29	28	85			
PMALO	MAT ELEM	LA FRESNAIS	LES FRENES	85	99	184	3	9	24	27	28	88			
REDON	MAT ELEM	GUIPRY	GEORGES SAND	89	125	214	3	5	25	32	26	88			
PMALO	MAT	DINARD	JULES VERNE	93		93	3	10	27	29	25	91	AFF		0,25
STJACQ	MAT ELEM	ST-JACQUES DE LA LANDE	EUGENE POTTIER	85	95	180	3	11	27	27	26	91	AFF		
RASH2D	MAT ELEM	RENNES	ROBERT DOISNEAU	96	100	196	3		32	31	36	99			
CHATE	MAT ELEM	CORPS-NUDS	JACQUES-YVES COUSTEAU	102	184	286	3	9	33	30	30	102	AFF		
RNORDEST	MAT	RENNES	CHATEAUGIRON LANDRY	92		92	3	7	33	31	31	102	AFF		0,25
FOUG	MAT	FOUGERES	LA MADELEINE	98		98	4		30	28	23	81	RET COND		-0,25
RCENTOUS	MAT	RENNES	CAMILLE CLAUDEL	92		92	4	5	30	33	23	91			
FOUG	MAT	ST-BRICE-EN-COGLES	JACQUES PREVERT	89		89	4	11	24	26	30	91			
VITRE	MAT ELEM	ARGENTRE-DU-PLESSIS	JEAN-LOUIS ETIENNE	111	215	326	4		30	36	25	91			
RCENTOUS	MAT ELEM	RENNES	MARIE PAPE-CARPENTIER	97	143	240	4	3	30	25	33	91			
MONTF	MAT	MONTFORT-SUR-MEU	LE PAYS POURPRE	106		106	4	6	30	26	30	92			
MONTF	MAT ELEM	TALENSAC	LE CHAT PERCHE	96	187	283	4		25	33	36	94			
STGREG	MAT ELEM	PARTHENAY-DE-BRETAGNE		95	149	244	4	3	28	28	35	94			
RASH2D	MAT	RENNES	LEON GRIMAULT	94		94	4	5	30	28	31	94			
LIFFRE	MAT	ST-AUBIN D'AUBIGNE	PAUL GAUGUIN	120		120	4	8	33	17	36	94			

CIRCO	NATURE	COMMUNES	DENOMINATION	CONSTAT			CLAS SES	PREVISIONS STABILISEES					MESURES RETENUES	DECHARGES
				TOT	TOT	TOT		PREELEMENTAIRES				TOT		
								TPS	PS	MS	GS			
VITRE	MAT ELEM	VITRE	LE CHATEAU	105	134	239	4	6	28	31	30	95		
COMB	MAT ELEM	TINTENIAC	RENE GUY CADOU	103	154	257	4	9	35	27	26	97		
STJACQ	MAT	MORDELLES	LA CHESNAYE	89		89	4	9	30	31	27	97		
CHART	MAT	VERN-SUR-SEICHE	LA CHALOTAIS	104		104	4	7	32	29	30	98		
CHATE	MAT ELEM	SERVON-SUR-VILAINE	LES TILLEULS	101	141	242	4	3	33	36	27	99		
CHART	MAT	BRUZ	CHAMP L'EVEQUE	104		104	4	11	28	32	29	100		
STJACQ	MAT	CHAVAGNE		97		97	4	2	33	28	38	101		
STGREG	MAT	VIGNOC		106		106	4	2	29	34	36	101		
RCENTOUS	MAT	RENNES	LE COLOMBIER	92		92	4	13	27	25	36	101		
GUICHEN	MAT ELEM	BAIN-DE-BRETAGNE	LA GUEDELAIS	108	152	260	4	6	38	35	23	102		
COMB	MAT ELEM	ST-DOMINEUC		97	127	224	4	8	33	23	38	102		
GUICHEN	MAT ELEM	MESSAC	LA ROCHE DES GREES	94	185	279	4	5	30	32	36	103		
CHART	MAT	ORGERES	LES GRAINS D'ORGE	97		97	4	6	33	33	31	103		
LIFFRE	MAT ELEM	SENS-DE-BRETAGNE		102	161	263	4	4	36	31	33	104		
STJACQ	MAT	L'HERMITAGE		116		116	4	12	32	30	31	105		
CHATE	MAT ELEM	CHATEAUBOURG	CHARLES DE GAULLE	107	156	263	4	7	32	31	36	106		
STMALO	MAT ELEM	ST-MALO	LA GENTILLERIE	103	168	271	4	10	31	33	32	106		
CHATE	MAT ELEM	ST-DIDIER		100	132	232	4	13	33	21	40	107		
RCENTOUS	MAT	RENNES	LES CLOTEAUX	100		100	4	6	35	36	31	108		
RCENTOUS	MAT	RENNES	SAINT-MALO	117		117	4		32	39	37	108		
CES	MAT ELEM	DOMLOUP	JEAN DE LA FONTAINE	110	153	263	4	15	30	32	31	108		
STGREG	MAT	MONTGERMONT	GERARD PHILIPPE	109		109	4	14	26	36	32	108		
RCENTOUS	MAT	RENNES	LOUISE MICHEL	94		94	4	10	37	29	32	108		
CES	MAT ELEM	BRECE		110	160	270	4	9	30	38	32	109		
STJACQ	MAT	LE RHEU	LE CLOS-JOURY	114		114	4	8	30	30	41	109		
CHART	MAT	VERN-SUR-SEICHE	NOEL DU FAIL	111		111	4	9	33	31	36	109		
LIFFRE	MAT	LA BOUEXIERE	CHARLES TILLON	113		113	4	7	32	36	35	110		
CES	MAT	CHANTEPIE	LES DEUX RUISSEAUX	110		110	4		39	39	33	111		
COMB	MAT ELEM	HEDE	LES COURTILLETTS	113	153	266	4	9	29	33	40	111		
RNORDEST	MAT	RENNES	JULES ISAAC	102		102	4	6	36	38	31	111		
RNORDEST	MAT	RENNES	MARC SANGNIER	116		116	4	11	32	32	36	111		
RNORDEST	MAT	RENNES	JULES FERRY	97		97	4	3	41	33	35	112		
MONTF	MAT	PLELAN-LE-GRAND	LES MAINS VERTES	112		112	4	9	33	33	38	113		
RCENTOUS	MAT	RENNES	DUCHESSE ANNE	124		124	4		36	49	31	116		
LIFFRE	MAT	MELESSE		123		123	4	6	40	38	33	117		
VITRE	MAT	VITRE	LA HODEYERE	116		116	4	2	35	44	36	117		
RCENTOUS	MAT	RENNES	JOSEPH LOTTE	118		118	4	7	36	37	37	117		
STJACQ	MAT	LE RHEU	LA GABILLAIS	106		106	4	9	39	39	30	117		
CHATE	MAT ELEM	CHATEAUBOURG	LE PLESSIS	115	181	296	4	7	34	36	41	118		
CHATE	MAT ELEM	CHANTELOUP	LUCIE AUBRAC	98	162	260	4	10	38	32	38	118		
RNORDEST	MAT	RENNES	VILLENEUVE	100		100	4		51	36	32	119		
STJACQ	MAT	VEZIN-LE-COQUET	ERIC TABARLY	104		104	4	2	42	36	40	120	AFF COND	
RCENTOUS	MAT	RENNES	MOULIN DU COMTE	122		122	4	10	32	33	45	120	AFF COND	
RASH2D	MAT	RENNES	LA POTERIE	109		109	4	9	33	36	42	120	AFF COND	
RNORDEST	MAT	RENNES	MARCEL PAGNOL	105		105	4	5	50	42	24	121	AFF COND	
STMALO	MAT	ST-MALO	COURTOISVILLE	111		111	4	16	37	42	26	121	AFF COND	
RCENTOUS	MAT	RENNES	PABLO PICASSO	115		115	4	6	37	35	44	122	AFF	
STJACQ	MAT	ST-JACQUES DE LA LANDE	GABRIEL PERI	106		106	4	7	40	42	33	122	AFF	
STGREG	MAT ELEM	PACE	LE HAUT CHEMIN	124	239	363	4	9	37	35	43	124	AFF	
VITRE	MAT	VITRE	PIERRE LEMAITRE	121		121	4	9	37	35	44	125		
REDON	MAT ELEM	PIPRIAC	JEAN DE LA FONTAINE	115	162	277	4	5	40	42	39	126	AFF	
RCENTOUS	MAT	RENNES	JEAN ZAY	120		120	4		53	38	36	127	AFF	
GUICHEN	MAT ELEM	GUICHEN	JEAN CHARCOT	120	220	340	4	3	45	43	39	130	AFF	
CHATE	MAT	LA GUERCHE DE BRETAGNE	SONIA DELAUNAY	133		133	5		24	28	37	89	RET	
GUICHEN	MAT ELEM	BAIN-DE-BRETAGNE	HENRI GUERIN	107	186	293	5	3	26	23	45	97	RET	-0,5
REDON	MAT	REDON	JACQUES PREVERT	109		109	5	11	31	37	34	113	RET COND	
STGREG	MAT	LA MEZIERE	JACQUES-YVES COUSTEAU	144		144	5	6	31	39	39	115	RET COND	
MONTF	MAT	BRETEIL	LES TROIS RIVIERES	134		134	5	6	41	40	36	123		
LIFFRE	MAT	BETTON	LES OMBLAIS	128		128	5	4	40	39	40	123		
RNORDEST	MAT	RENNES	CARLE BAHON	125		125	5	8	34	44	37	123		
RNORDEST	MAT	RENNES	QUINELEU	127		127	5		42	39	43	124		
VITRE	MAT ELEM	ST-AUBIN-DU-CORMIER	ALIX DE BRETAGNE	137	192	329	5	15	35	41	33	124		
RNORDEST	MAT	RENNES	JEAN ROSTAND	129		129	5	13	40	36	37	126		
PMALO	MAT	PLEURTUIT	LA VILLE ROCHER	130		130	5	14	35	36	42	127		
STJACQ	MAT	ST-GILLES	JACQUES PREVERT	131		131	5	10	37	33	49	129		
CES	MAT	NOYAL-SUR-VILAINE	L'OPTIMIST	135		135	5	6	40	42	42	130		
STMALO	MAT	ST-MALO	LEGATELOIS	126		126	5	8	40	42	41	131		
MONTF	MAT	ST-MEEN-LE-GRAND	LE PETIT PRINCE	131		131	5	9	38	39	46	132		
GUICHEN	MAT	GOVEN	LE PORTAL	139		139	5		43	44	46	133		
CHART	MAT	BRUZ	LE VERT BUISSON	146		146	5	6	40	42	46	134		
GUICHEN	MAT ELEM	CREVIN	L'ARC EN CIEL	146	232	378	5	4	40	48	44	136		
STGREG	MAT	PLEUMELEUC	LE PETIT PRINCE	125		125	5	7	40	45	44	136		
CHATE	MAT	RETIERS		132		132	5	10	44	35	47	136		
RASH2D	MAT	RENNES	OSCAR LEROUX	124		124	5	8	50	51	29	138		
GUICHEN	MAT ELEM	BOURG-DES-COMPTES		135	185	320	5		47	43	49	139		
GUICHEN	MAT ELEM	GUIGNEN		131	166	297	5	12	42	44	43	141		
CHART	MAT	PONT-PEAN		149		149	5	17	43	44	44	148		

DIV 1

CIRCO	NATURE	COMMUNES	DENOMINATION	CONSTAT			CLAS SES	PREVISIONS STABILISEES					MESURES RETENUES	DECHARGES
				TOT	TOT	TOT		PREELEMENTAIRES				TOT		
								TPS	PS	MS	GS			
STGREG	MAT	ST-GREGOIRE	PAUL-EMILE VICTOR	146		146	6	3	36	38	49	126	RET	
MONTF	MAT	BEDEE		166		166	6	6	40	44	49	139	RET COND	
MONTF	MAT ELEM	IFFENDIC	LA FEE VIVIANE	160	259	419	6	10	55	52	36	153		
REDON	MAT ELEM	MAURE-DE-BRETAGNE	JACQUES-YVES COUSTEAU	157	216	373	6	6	50	50	47	153		
CHART	MAT	LAILLE	HENRI MATISSE	178		178	6	5	45	49	57	156		
CHART	MAT ELEM	BOURGBARRE	FRANCOISE DOLTO	164	218	382	6	18	43	50	48	159		
CES	MAT	CESSON-SEVIGNE	BEAUSOLEIL	151		151	6	8	58	51	45	162		
STGREG	MAT	GEVEZE	LEONARD DE VINCI	170		170	6	11	47	50	54	162		
COMB	MAT	COMBOURG	PAULINE KERGOMARD	172		172	6	10	50	53	50	163		
CHART	MAT	CHARTRES-DE-BRETAGNE	BROCELIANDE	172		172	6	11	55	59	47	172		
CES	MAT ELEM	CHANTEPIE	LES LANDES	177	248	425	6		65	69	39	173		
STGREG	MAT	PACE	GUY GERARD	170		170	6	7	61	59	48	175		
STJACQ	MAT	BREAL-SOUS-MONTFORT	PIERRE LE ROUX	171		171	6		59	48	69	176		
LIFFRE	MAT	LIFFRE	ROBERT DESNOS	201		201	7	7	57	75	47	186		
RCENTOUS	MAT	RENNES	CLEMENCEAU	180		180	7	18	56	56	56	186		
MONTF	MAT	MONTAUBAN DE BRETAGNE	JOSEPH FARAMIN	199		199	7	19	55	64	50	188		
STGREG	MAT	ROMILLE		186		186	7	17	60	66	47	190		
CHART	MAT	NOYAL-CHATILLON S/SEICHE	LA MARELLE	185		185	7	6	65	65	56	192		
RASH2D	MAT	RENNES	LAFAYE GACET	186		186	7	26	55	55	58	194		
CES	MAT	CESSON-SEVIGNE	BOURGCHVREUIL	198		198	7	7	67	61	60	195		
RCENTOUS	MAT	RENNES	CHAMPION DE CICE	184		184	7	14	63	65	53	195		
CES	MAT	CHATEAUGIRON	LE CENTAURE	200		200	7		72	63	68	203	AFF COND	
CES	MAT	ACIGNE	LE CHAT PERCHE	191		191	7	10	67	65	65	207		
RCENTOUS	MAT	RENNES	L'ILLE	185		185	7	8	81	63	61	213	AFF COND	
STGREG	MAT	LA CHAPELLE DES FOUGERETZ	GEORGES MARTINAIS	196		196	7	14	70	62	69	215	AFF	
CHATE	MAT	JANZE	LA MARELLE	215		215	8	12	61	70	66	209		
STJACQ	MAT ELEM	ST-JACQUES DE LA LANDE	SUZANNE LACORE	228	305	533	8		76	76	60	212		
CES	MAT	THORIGNE-FOUILLARD	LES PRES VERTS	220		220	8	5	74	62	71	212		
RNORDEST	MAT ELEM	RENNES	SONIA DELAUNAY	221	240	461	8	14	84	80	69	247	AFF	

19599 10789 30388 738 2 1107 6138 6124 6138 19507

