

Rentrée 2012

Jean DEVRIES – IEN ASH 35

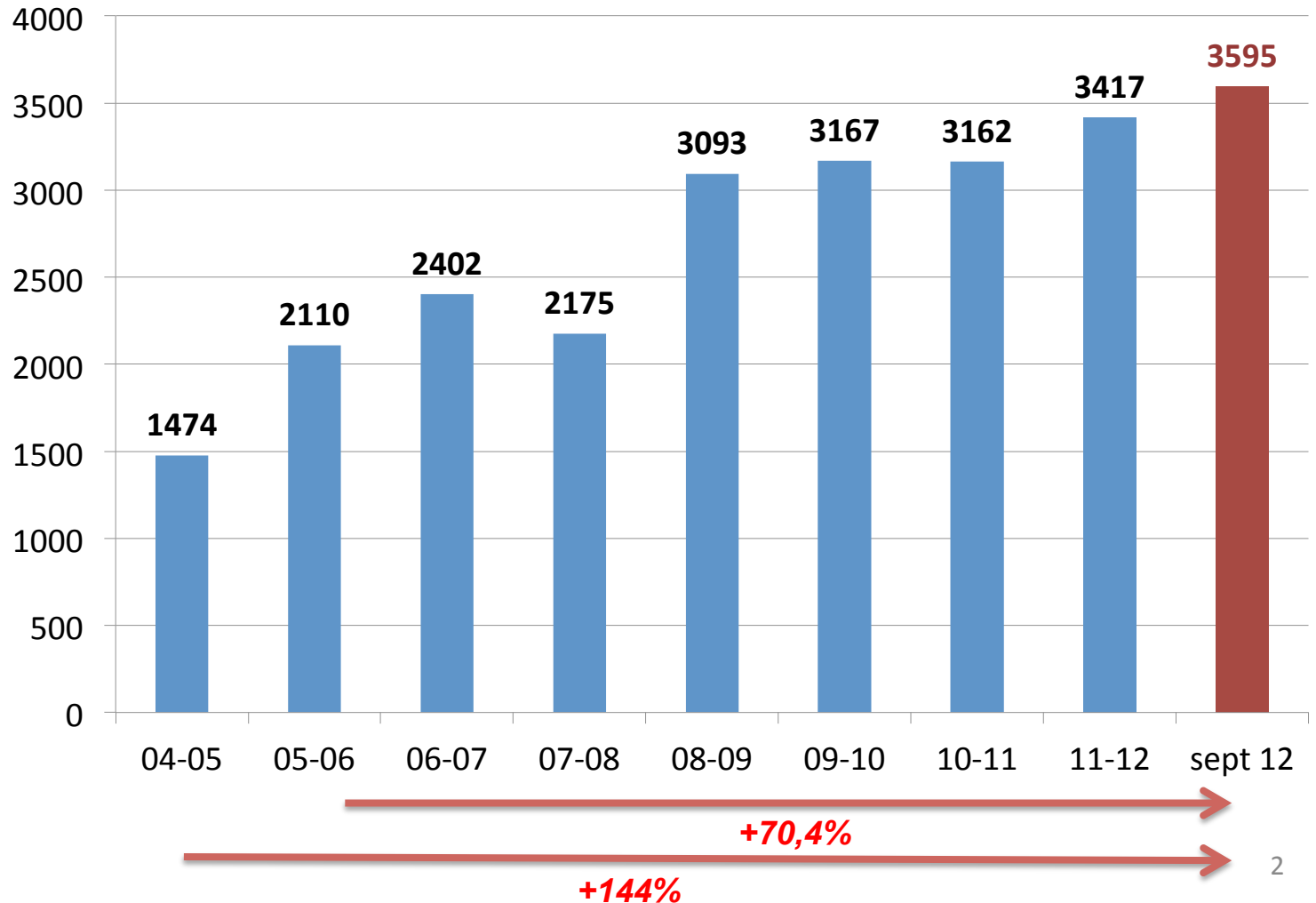
sept.2012

02.99.25.11.02 – ce.ien35.ashdep@ac-rennes.fr



Evolution de la scolarisation

Hors établissements spécialisés



Evolution de la scolarisation

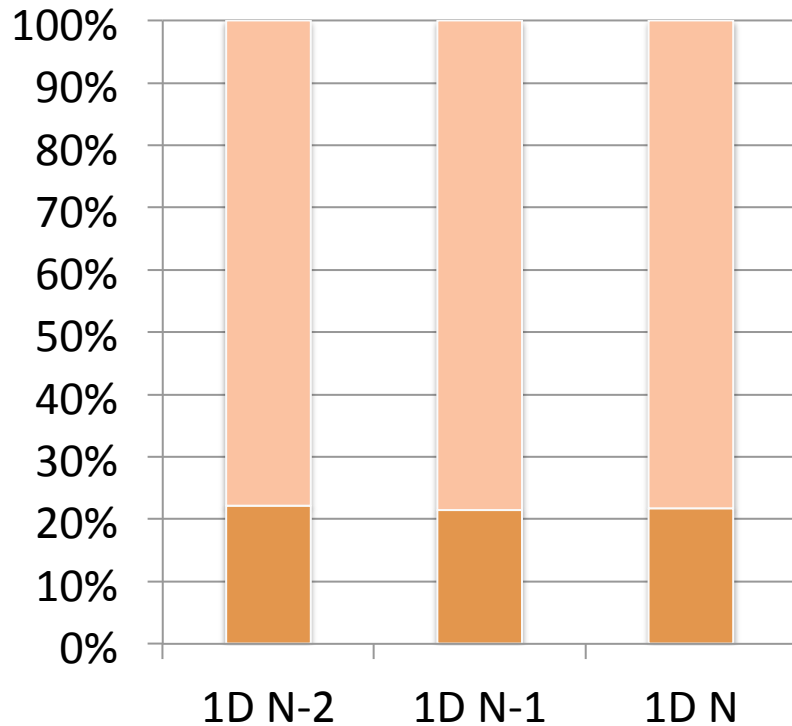
Hors établissements spécialisés

	Elèves handicapés 1er degré		Elèves handicapés 2nd degré	
	inclusion collective	inclusion individuelle	inclusion collective	inclusion individuelle
Janvier 2011	463	1 629	268	802
	2 092		1 070	
Janvier 2012	487	1781	274	875
	2268		1149	
10 septembre 2012	505	1817	331	942
	+3,7%	+2%	+20,8%	+7,6%
	2322		1273	
	+2,4%		+10,8%	

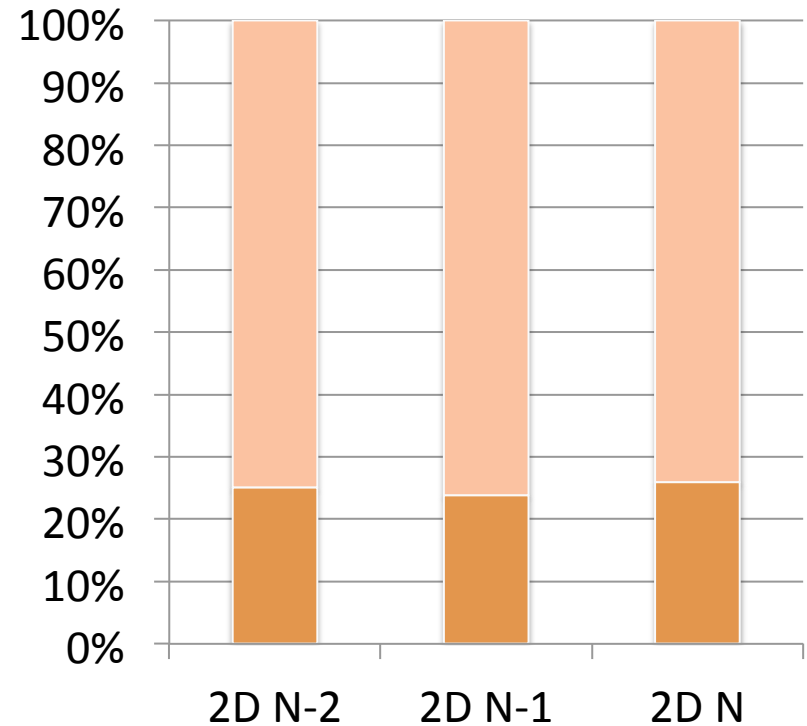


Modalités de scolarisation

Hors établissements spécialisés



■ Scolarisation collective ■ Scolarisation individuelle



■ Scolarisation collective ■ Scolarisation individuelle

Evolution des structures et dispositifs collectifs

	2004	2011-12	2012-2013
CLIS	32	42	42 → +31,3%
ULIS collège	12	23	27 → +125%
ULIS lycée	0	7	7

Orientations / Affectations

* CLIS : 178 affectations et 13 maintiens exceptionnels (faute d'IME)

→ 192 sortants (35,4% vers ULIS ; 32,8% vers SEGPA ; 20,3% vers IME)

* ULIS collège : 116 affectations et 4 maintiens exceptionnels (faute d'IME)

→ 78 sortants (35,9% vers ULIS lycée ; 32,1% vers IME ; 9% vers LP ; 3,8% vers EREA)

* ULIS lycée : 25 affectations et 1 maintien exceptionnel (faute d'IME)

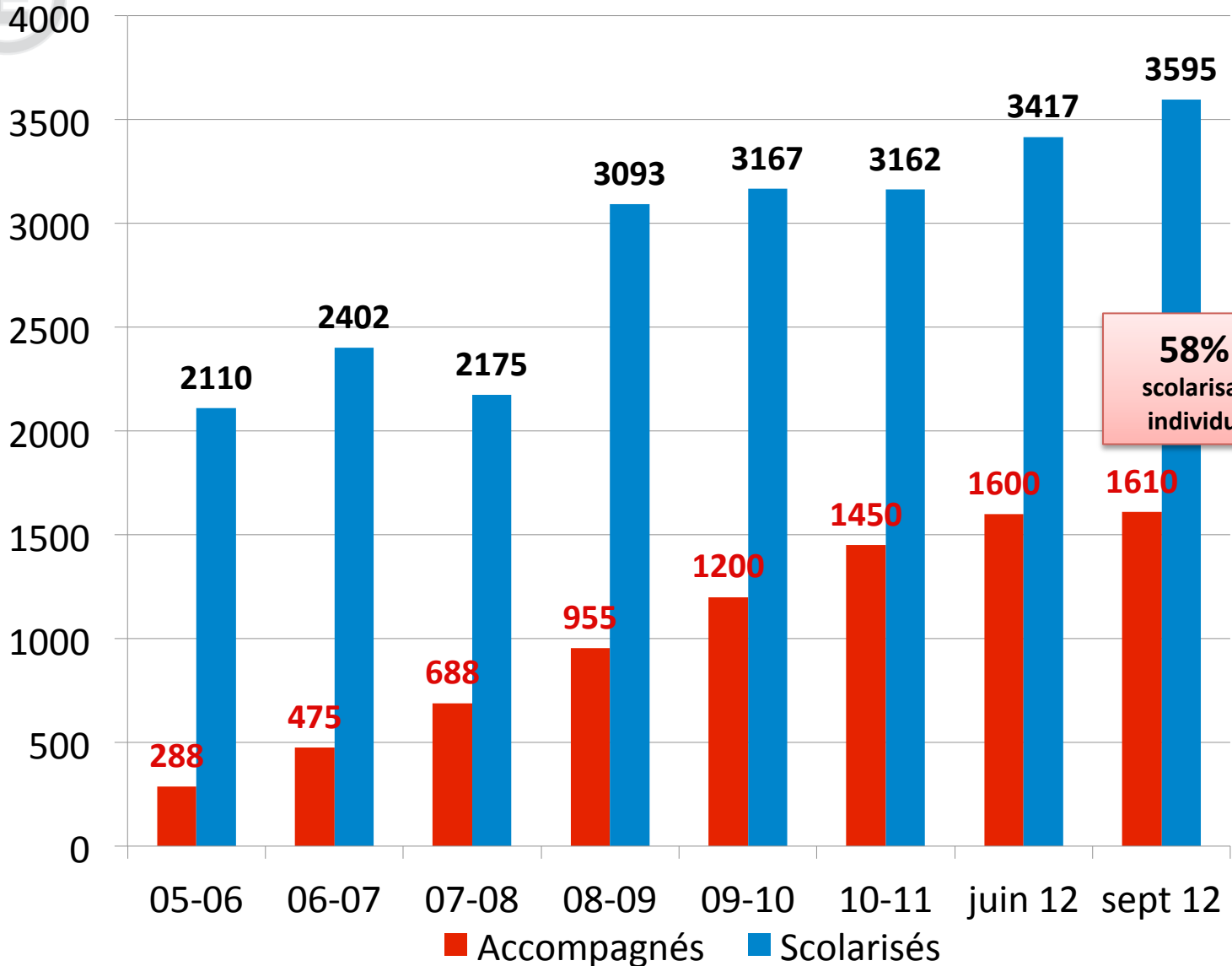
→ 15 sortants (6,7% vers IME ; 26,7% vers LP ; **40% vers ESAT** ; 13,3% vers vie prof.)

>>> Listes d'attente : CLIS = env.60 ; ULIS clg = env.15

Accompagnements

inspection
académique
Ille-et-Vilaine

académie
Rennes
Éducation
nationale
ASH départemental



58% des
scolarisations
individuelles

Perspectives 2012-2013



académie
Rennes

Éducation
nationale

ASH départemental

- Mettre en œuvre l'accompagnement mutualisé.
- Mettre en œuvre les préconisations de l'audit 2011-2012 sur CLIS et ULIS.
 - Affiner les orientations en lien avec la MDPH.
 - Faciliter les inclusions individuelles.
 - Faciliter la conception de projets d'orientation efficaces en ULIS.
 - Renforcer la synergie entre CLIS et ULIS.
 - Développer les scolarisations partagées.
- Poursuivre les actions de formation initiale et continue des enseignants des 1^{er} et 2nd degrés.